

不燃化特区地区にお住いの皆様へ

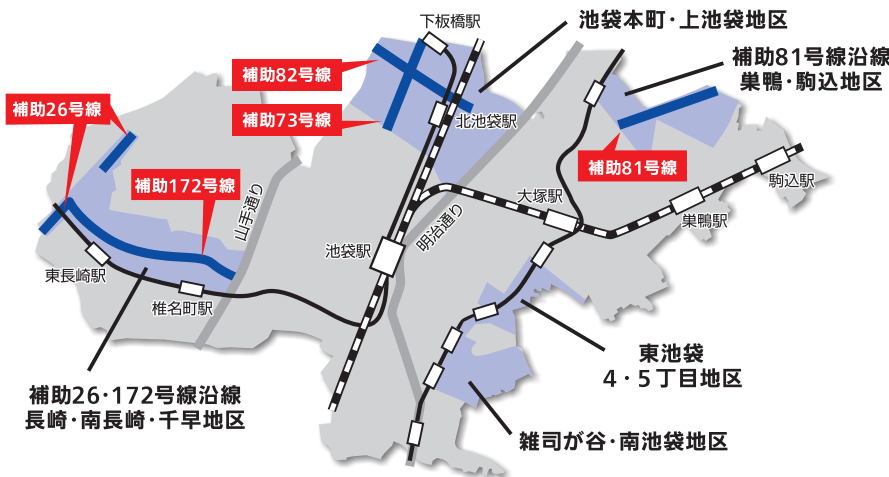
【豊島区】の不燃化特区に指定された地区で

「燃えにくい家」に建て替えると

建築費用の一部が助成を受けられます!



豊島区 不燃化特区地区



- 東池袋四・五丁目地区
- 池袋本町・上池袋地区
- 補助26・172号線沿道 (長崎・南長崎・千早地区)
- 雑司が谷・南池袋地区
- 補助81号線沿道 (巢鴨・駒込地区)

詳しくはスタッフまで
お問い合わせください。

<助成対象>

- ・旧建物の除却費用 (木造:26,000円/㎡) (非木造:37,000円/㎡)
 - ・新築する建物の設計料 工事監理料の一部
- 【平成33年3月末日まで】

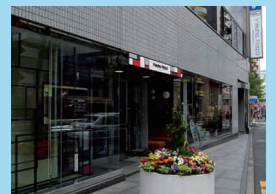
不燃化特区地区 無料 建築相談受付中!

8月の(土)(日)(祝) 10:00~18:00

【場所：裏面 ビューノプラザ大塚にて】

※担当者が不在の場合がございますので、事前にご連絡ください。

都市の敷地には大きな価値が埋まっています。その価値を活かして夢の新居をカタチにしていく。ここにはそのための知恵と技術があります。さあ、理想の家づくりをいっしょに。



設計プラン・資金計画書
無料プレゼント実施中。

二世帯

店舗

賃貸併用

狭小住宅

賃貸専用

敷地図をご持参いただきますと、より具体的なご相談ができます。

知って
得する

家づくりをお考えの方必見!

家づくりの本差し上げます。



無料で

「本屋さんにはない本」、お届けします。

3冊まで



【お申し込み方法】 FAX、Eメールどちらでもご請求いただけます。

FAX : 03 - 3986 - 6141 までお送りいただくか、

Eメール : ph-vpotsuka@gg.jp.panasonic.com まで

下記必要事項をご記入の上お送りください。

1808 豊島区不燃化

●フリガナ

●お名前

●ご住所 〒

●お電話

●ご希望のカタログ番号

【個人情報の保護について】 お客さまの個人情報は、弊社がお客さまの家づくり等のご計画をサポートさせていただく目的で、ご連絡・ご案内のために利用させていただきます。また、利用目的の達成に必要な範囲において、パナソニックグループ関係会社、及び、パナソニックホームズ提携代理店に提供することがあります。その旨をご同意いただいたうえで、ご記入いただきますようお願い申し上げます。

●お問い合わせは、

パナソニックホームズ株式会社

東京東支社 特建開発支店 ビューノプラザ大塚

〒170-0005 豊島区南大塚3-10-10 (南大塚スクエアビル 1F)

●営業時間 午前10:00~午後6:00 ●定休日 毎週火・水曜日

03-5979-8797

ビューノプラザ大塚

検索

●ホームページ homes.panasonic.com

右のQRコードを読み取り「[ご来場予約はこちら](#)」からご予約いただくとご案内がスムーズです。

