

板橋区にお住まいの皆様へ

新居
実現の
チャンス!!

不燃化特区に指定された地区で
「燃えにくい家」に建て替えると



建築費用の一部が助成を受けられます。

板橋区不燃化特区地区

- 大谷口一丁目周辺地区
- 大山駅周辺西地区

詳しくは展示場スタッフへお問い合わせください。

<助成対象>

- ・旧建物の除却費用
以下の何れか少ない額
 1. 老朽建築物及びこれに付属する工作物の除却に要する費用
 2. 区長が別に定める除却単価に、除却を行う面積をかけた額
 3. 最大150万円
 +
建替えによる設計費等の費用を助成

【平成32年度末まで】

不燃化特区“建替え相談会”

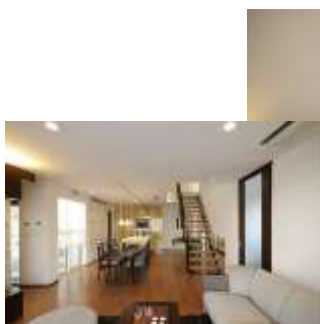


8月の(土)(日)10:00～18:00(お盆休み:8/9～8/16)

【場所:下記 赤羽展示場にて】
※事前にご連絡頂ければ平日も対応いたします。

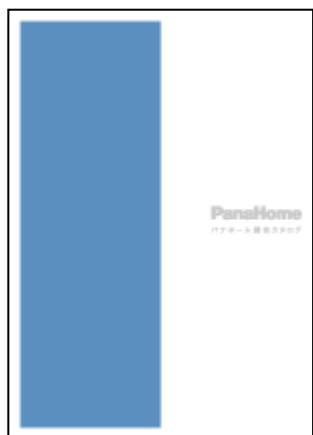
こちらのチラシご持参で
プレゼントを差し上げます。

後援
住居生産振興財団
昭和54年に住宅の質、住環境の向上に取り組みことを目的に設立された一財団法人です。
拠点数:全国421か所(2018.4.1 現在の戸建住宅を併数(平成25年度末実績))
東京都が推進している木密地域不燃化10年プロジェクトに協力しています。



パナホーム株式会社 赤羽営業所
TEL:03-5963-5471 FAX:03-5963-5431
東京都北区赤羽北2-33-3(赤羽ハウジングステージ内)
(定休:火・水曜日) *祝日の場合は営業





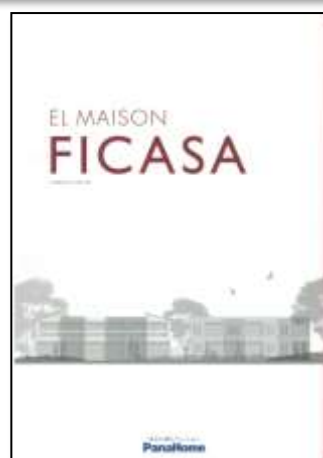
① パナホーム
総合カタログ



② 暮らし心地を自由にデザイン
する制震鉄骨の家
「カサート-S」



③ より高く、より広く。
進化する重量鉄骨の家
「ビューノ」



④ 先進の賃貸住宅
「フィカーサ」



⑤ 二世帯住宅「つどいえ」
実例集



⑥ 「3・4・5階建多層階住宅」
実例集



⑦ こだわりの邸宅
「Premium Style」
実例集



⑧ 本物タイルの邸宅
キラテックタイル実例集

【お申し込み方法】FAX、メールどちらでもご請求頂けます。

ご希望の方は下記必要事項をご記入の上、
03-5963-5431まで**FAX**、あるいは
ph-akabane@nj.panahome.co.jpまで**メール**を
お願い致します。

●フリガナ

●お名前: ()才

●ご住所: 〒 —

●TEL: ()

●ご希望カタログ番号: